

CINTA PARA CONO EXTRA GRANDE

AUTOADHESIVO REFLECTIVO

SKU: 07100123004

CUALIDADES PRINCIPALES.

- Alta reflectividad para visibilidad en condiciones nocturnas o baja luz.
- Sistema autoadhesivo que permite fácil instalación sobre conos.
- Material resistente a intemperie y uso continuo en exteriores.
- Diseñada para conos de gran tamaño, mejorando la señalización vial.

Descripción: La cinta para cono extra grande autoadhesiva reflectiva es un accesorio de señalización diseñado para incrementar la visibilidad de conos viales en condiciones de baja iluminación. Su superficie reflectiva permite que la luz de vehículos se refleje, alertando a conductores y peatones.

Gracias a su sistema autoadhesivo, se instala fácilmente sobre superficies plásticas, siendo ideal para mantenimiento y renovación de señalización en vías, obras y zonas industriales.

CARACTERÍSTICAS

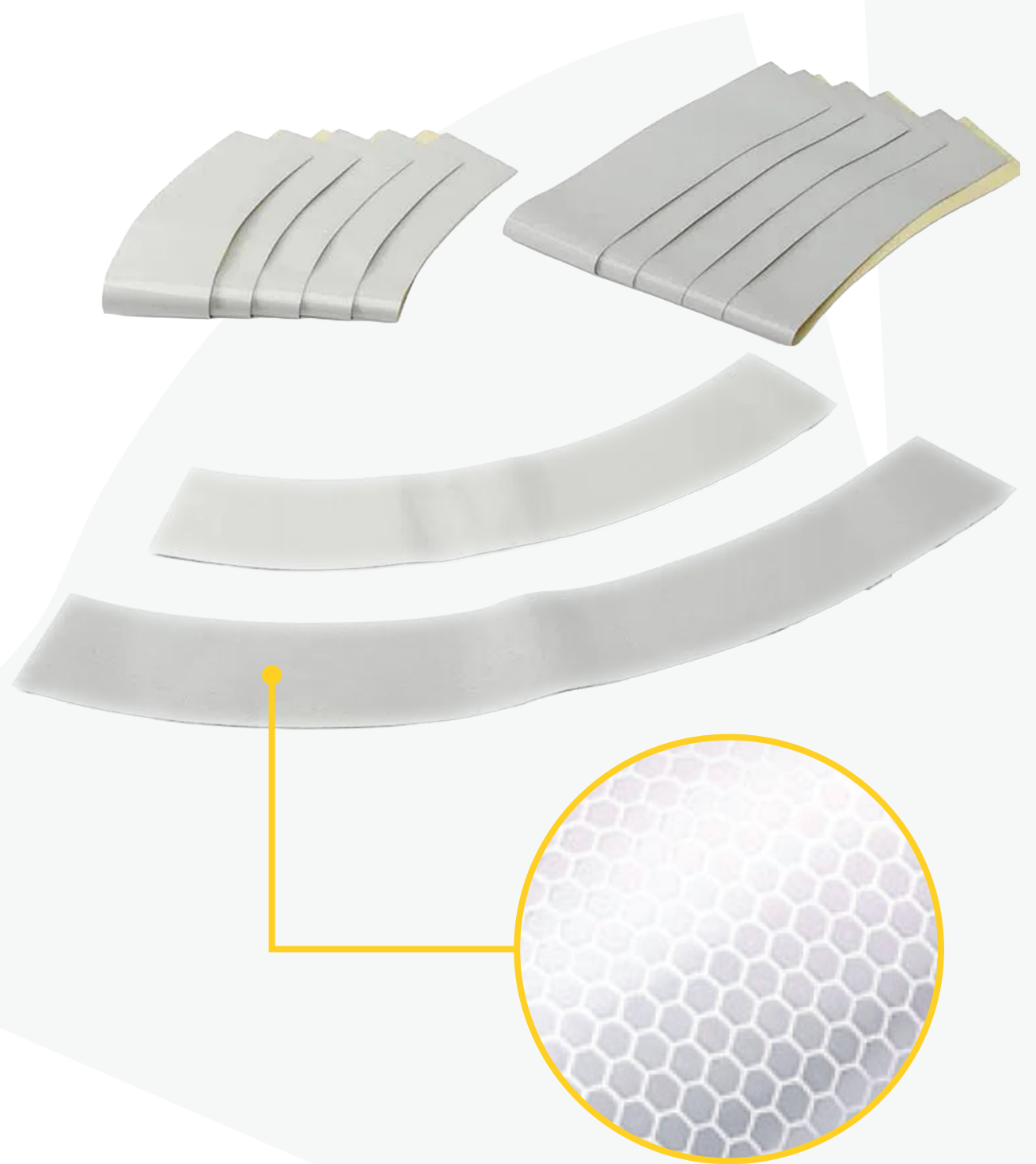
- Tipo de producto: Cinta reflectiva para señalización vial.
- Material: Película reflectiva (PVC o PET con microesferas).
- Adhesivo: Autoadhesivo de alta adherencia.
- Tamaño: Extra grande (compatible con conos viales de gran tamaño).
- Color: Alta visibilidad (según estándar vial).
- Reflectividad: Alta, visible en condiciones nocturnas.
- Resistencia: A humedad, polvo, rayos UV y condiciones climáticas.
- Aplicación: Superficies plásticas (conos, señalizadores).
- Durabilidad: Uso prolongado en exteriores.
- Uso: Mejora de señalización y seguridad vial.

APLICACIONES

- Conos de señalización vial.
- Obras en carreteras y mantenimiento vial.
- Zonas industriales y logísticas.
- Señalización temporal en eventos.
- Control de tránsito y seguridad peatonal.
- Renovación o mantenimiento de conos deteriorados.

USOS Y RECOMENDACIONES

- Limpiar y secar la superficie antes de aplicar la cinta.
- Aplicar presión uniforme para asegurar buena adhesión.
- Evitar colocar sobre superficies sucias o húmedas.
- No exponer a manipulación excesiva durante las primeras horas de instalación.
- Revisar periódicamente el estado de la cinta.
- Reemplazar si pierde reflectividad o presenta desprendimiento.



Las imágenes mostradas son referenciales. Las características visuales del producto pueden variar según el lote de fabricación o actualizaciones del proveedor. Mapogogs Safety no se hace responsable por posibles diferencias entre la imagen y el producto final.