



BARRERA NEW JERSEY APILABLE

PVC ROJO Y BLANCO

SKU: 07100217021

CUALIDADES PRINCIPALES.

- Fabricada en plástico de alta resistencia para uso vial e industrial.
- Diseño apilable, optimizando transporte y almacenamiento.
- Sistema de interconexión para formar barreras continuas.
- Alta visibilidad gracias a su color llamativo y posibilidad de incorporar cintas reflectivas.
- Resistente a impactos, humedad y condiciones climáticas adversas.

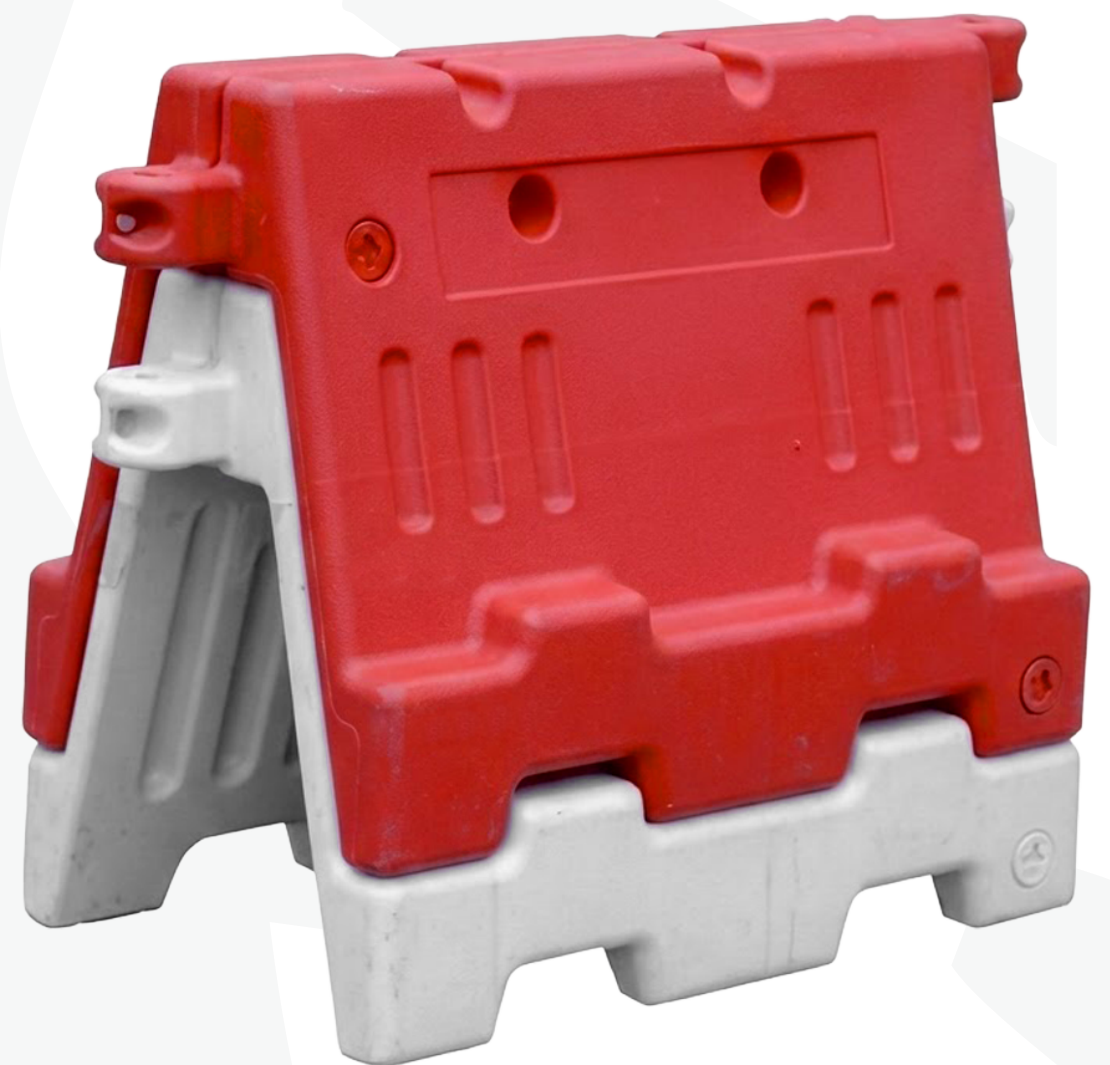
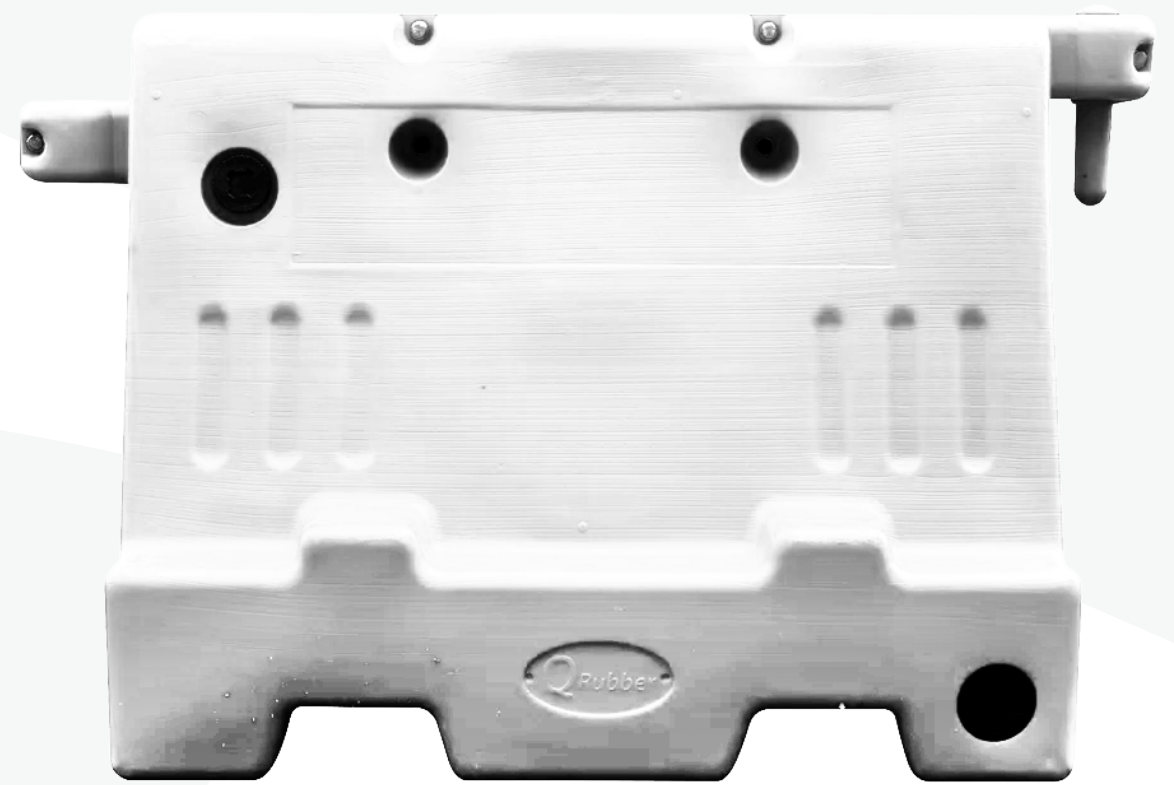
Descripción: La Barrera New Jersey Apilable es un elemento de señalización y control vial diseñado para delimitar áreas, canalizar el tránsito y reforzar la seguridad en zonas de trabajo. Su diseño modular permite apilar varias unidades para facilitar el transporte y almacenamiento, además de permitir la interconexión entre barreras para formar líneas continuas de protección.

CARACTERÍSTICAS

- Material: Plástico de alta densidad (HDPE o similar).
- Diseño: Tipo New Jersey con base amplia para mayor estabilidad.
- Sistema: Apilable e interconectable.
- Color: Alta visibilidad
- Uso: Interior y exterior.
- Estructura resistente a rayos UV y condiciones climáticas.

APLICACIONES

- Obras viales y construcción.
- Control y canalización de tráfico.
- Delimitación de zonas de mantenimiento.
- Estacionamientos y zonas logísticas.
- Seguridad en eventos o desvíos temporales de tránsito.
- Protección en zonas industriales y almacenes.



Las imágenes mostradas son referenciales. Las características visuales del producto pueden variar según el lote de fabricación o actualizaciones del proveedor. Mapogos Safety no se hace responsable por posibles diferencias entre la imagen y el producto final.

