



# BOTIN ARCH FIT

## TARVER CT 200161

SKU: 07070248006

**Descripción:** La protección y comodidad que necesitas durante todo el día se dan de manera simple con Skechers Work™: Arch Fit® Tarver CT. Este bototo top de línea, es impermeable y está confeccionado con una capellada mixta de cuero, microfibra sintética y malla con cordones. Además, presenta una puntera de composite ultraligera, una plantilla Arch Fit® removible y una suela de goma de máxima resistencia al deslizamiento Goodyear®.



### CARACTERÍSTICAS

- Punta de composite ultraligera y protectora, probada bajo método de ensayo ASTM F2412/2413, Impacto - I/75 y compresión C/75.
- Bototo caña alta estilo deportivo con cordones.
- Tecnología Arch Fit® desarrollada con 20 años de datos y más de 120.000 escaneos de pies.
- Diseño de plantilla suave que se amolda al pie reduciendo el impacto y mejorando la distribución del peso del cuerpo.
- Suela de tracción resistente al deslizamiento y aceite probada bajo ASTM F2913.
- Protección eléctrica secundaria Electric Hazard (EH) probada bajo ASTM F2413.
- Suela especial Goodyear® Rubber que brinda mayor tracción, estabilidad y durabilidad.



### MATERIALES Y CONFECCIÓN

- Punta de composite ultraligera.
- Capellada mixta de cuero y fibra textil con cordones.
- Plantilla interior removible patentada y certificada por podólogos Skechers Arch Fit® con soporte en el arco.
- Suela Goodyear® de caucho, con sobrerrelieve tipo caluga resistente al deslizamiento.
- Entresuela de goma que absorbe los impactos, flexible y ligera.
- Altura de taco de 3,8 cms.
- Detalle del logotipo de Skechers®
- Resistente al agua.
- Peso por pie: 690 grs.

### CERTIFICACIONES

Método de ensayo en norma ASTM F2913-19 realizado para la medición del coeficiente de roce (COF) de cada

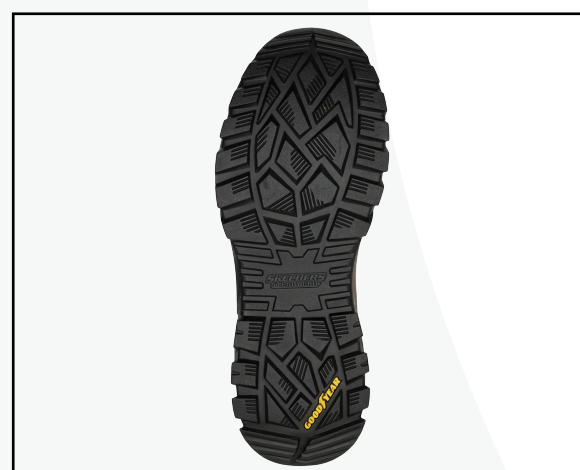
### DETALLES



TALÓN



PUNTERA



SUELA



LATERAL

modelo de calzado WORK de Skechers y evaluar el desempeño del deslizamiento de este en diferentes superficies de prueba. Junto con ello se adiciona el nuevo estándar en antideslizante ASTM F3445-21 que exige valores en el COF superiores a 0,4 en una escala de 0 a 1. Métodos de ensayo ASTM F2413-18 y F2892-18, miden la resistencia del calzado a riesgos complementarios. El método F2413-18 es utilizado para la medición en el calzado de trabajo con punteras de protección, mientras el F2892-18 es utilizado para medir el calzado sin punteras de protección. Estándar de normas conforme a American Society for Testing and Material Métodos de ensayo realizados y respaldados por Intertek y SATRA, ambos proveedores reconocidos y certificados a nivel mundial en aseguramiento total de la calidad, inspección y certificación para diversas industrias. Línea WORK de Skechers se comercializa en numeración entera, no media.

### ADVERTENCIA

Las prestaciones del calzado podrían verse afectadas debido al uso y desgaste excesivo. Recomendamos alternar el uso de tu calzado e ir realizando inspecciones visuales periodicas de este. Las pruebas realizadas son sobre muestras específicas para cada uno de los modelos, siendo estas debidamente respaldadas con los documentos correspondientes al método de ensayo que se especifica, adjuntando también el debido certificado de conformidad.

