



# MAMELUCO

## DESECHABLE MACROGUARD

SKU: 07060407001

### CUALIDADES PRINCIPALES.

- Fabricado con fibra no tejida de polipropileno PP (60%) y polietileno PE (40%)
- Tratamiento laminado respirable
- 45 g/m<sup>2</sup> de densidad
- Peso: 160 gr. Tallas: L - XL

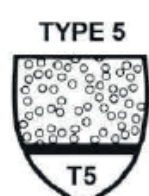
**Descripción:** Diseñado para cubrir al usuario frente a la penetración de suciedad, mugre, partículas, salpicaduras químicas ligeras o derrames. Fabricado con material microporoso laminado, ofrece una solución económica y eficaz para entornos industriales, de limpieza, mantenimiento o de manipulación donde se requiere protección básica de barrera y controlar la contaminación.

### CARACTERÍSTICAS:

- Tecnología: SFL (Spunbond Film Laminated).
- Baja generación de pelusa.
- Laminado respirable que regula la temperatura y evita estrés térmico.
- Resistente a la abrasión.
- Alta capacidad de filtración mecánica ante partículas.
- Regulador térmico en frío.
- Libre de látex.
- No afectado por humedad.
- No apto para fuego directo.
- Con capucha, cierre frontal, elásticos en cintura, puños y tobillos.
- Costura fileteada o diamante para mayor fortaleza, ajuste y durabilidad.

### NORMATIVAS

PROPIEDADES	MÉTODO DE ENSAYO	RESULTADO - MACROGUARD
Transmisión y boqueo de la radiación ultravioleta	AATCC 183:2010	Factor de Protección Ultravioleta (UPF): 34 Bloqueo UV-A 95.73% Bloqueo UV-B 97.39%
Resistencia a la tracción	ISO 13934-1:2013	Deformación (N) 62 Tramado (N) 36
Transmisión de vapor a través del tejido	ASTM E96/E96M-2010 Procedimiento A - Método Desiccant a 23°C (73.4°F) & 50 ±2% HR	Gramo por metro cuadrado por 24 horas: 2021
Resistencia al agua	AATCC 35-2006 Prueba de lluvia - 600 mm presión de alto impacto por 2 min.	Promedio 0.0
Gramaje	ISO 13801:1977, Method 5	50 g/m <sup>2</sup>
Flamabilidad	16 CFR Part 1611	Longitudinal: Aprobado Transversal: Aprobado No debe exceder 1.2 pulgadas/segundo
Resistencia superficial de la tela no tejida	EN 1149-1:2006 Condiciones de la evaluación: Voltaje aplicado y tiempo: 100V por 15 segundos. Temperatura 23 ±1 °C. Humedad relativa: 25±5%	Resistividad Superficial (ohm): >1.0x10 <sup>14</sup> Resistencia Superficial (ohm): >5.0x10 <sup>12</sup>
Espesor de la tela no tejida	ISO 9073-2:1995/Cor. 1 1998	Espesor (mm) 0.29
Composición		42% PE 58% PP



EN ISO 13982-1:  
2004+A1:2010



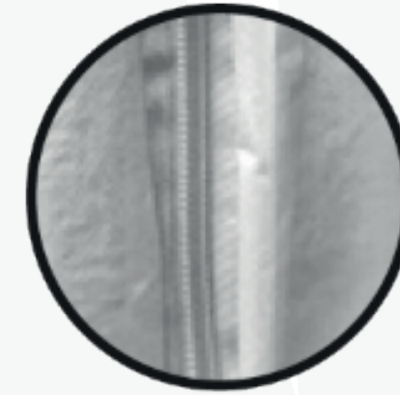
EN 13034:  
2005+A1:2009



EN 1149-5:  
2008



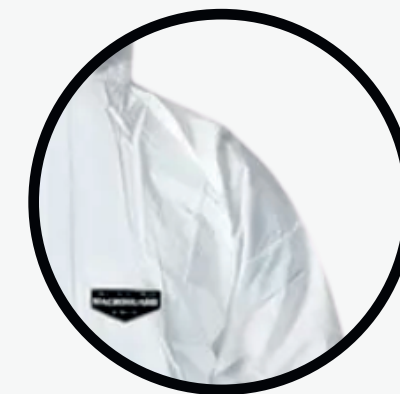
CAPUCHA DE DOS PIEZAS



CIERRE



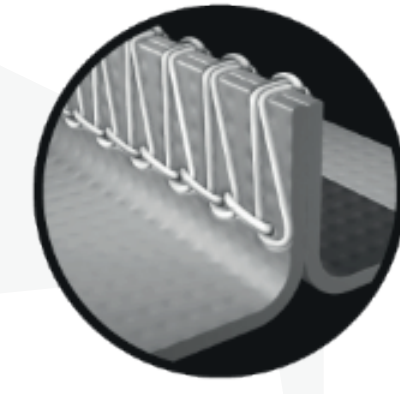
PUÑOS ELÁSTICOS RECUBIERTOS



SIN COSTURA EN LOS HOMBROS



ELÁSTICO EN CINTURA



COSTURA DIAMANTADA



ELÁSTICO AL NIVEL DE LOS TOBILLOS



### APLICACIONES

Mantenimiento industrial, limpieza, trabajos de derrame de químicos ligeros. Lavado a presión, aplicaciones de pintura automotriz e industrial. Fumigaciones, operaciones avícolas, veterinarias, laboratorios. Manipulación de alimentos, procesamiento donde se requiere prenda de protección descartable. Uso en entornos de polvo o contaminación donde se necesita baja generación de pelusas y barrera eficaz.