



# MAMELUCO

## GENESIS

SKU: 07060439001

### CUALIDADES PRINCIPALES.

- Tela laminada microporosa sf50 50 g/m2.
- Filtración mecánica a partículas.
- Regulador de temperatura corporal.
- Resistencia a desgarrar.
- TALLAS: M - L - XL - XXL

**Descripción:** Traje desechable ligero tipo 5 y 6, CAT. III, con capucha, puños, tobillos y cintura elástica, cierre frontal con zipper. Fabricado en tela microporosa de 50 g/m<sup>2</sup>, ofrece protección contra sustancias contaminantes, buena resistencia química y al desgarrar, además de favorecer la regulación de la temperatura corporal.

### CARACTERÍSTICAS:

- Capucha de tres piezas, mayor movilidad y compatibilidad con EPP.
- Puños, tobillos y cintura elastizados para mejor ajuste de la prenda aumentando comodidad y libertad de movimiento.
- Solapa cubre cierre frontal para brindar mayor protección.
- Tela laminada microporosa 50 gr./m<sup>2</sup> + 5%
- Tallas: M, L, XL, XXL

### INSTRUCCIONES:

- No lavar, secar ni planchar.
- Usar sobre la ropa, una talla mayor a la habitual. Mantener empaquetado, lejos de la luz solar y de riesgos biológicos, químicos o físicos.
- Desechar ante desgarrar, filtraciones o al finalizar su uso.

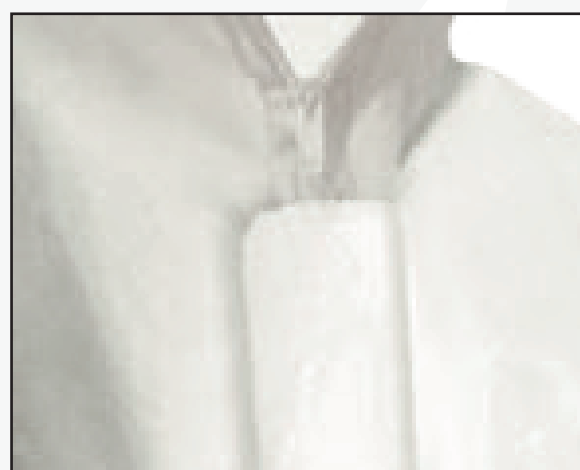
### APLICACIONES

Diseñado para proteger contra partículas y partículas finas sólidas o líquidos leves. Almacenar empaquetado, lejos de la luz solar y de riesgos químicos, físicos (humedad, polvo, cambios bruscos de temperatura) y biológicos. Desechar si presenta deterioro, rupturas, filtraciones o al finalizar su uso.

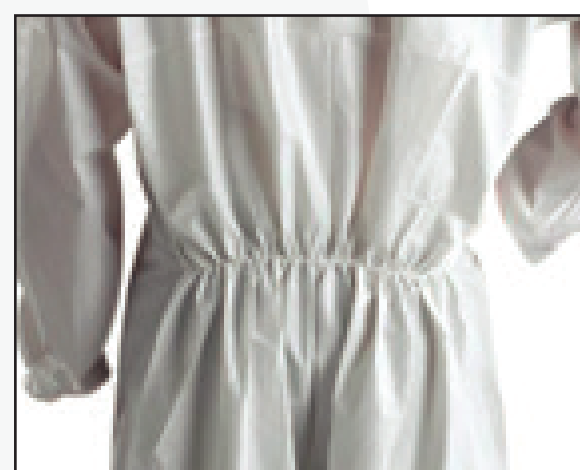
### DETALLES



CAPUCHA



CIERRE



ELÁSTICO EN CINTURA



ÁNGULO POSTERIOR



### NORMATIVAS



**EN ISO 13034:2005 + A1:2009**  
Protección contra químicos líquidos, Spray en aerosol (Tipo 6)



**EN ISO 13982 - 1:2004 + A1:2010**  
Partículas sólidas de transmisión aérea (Tipo 5)



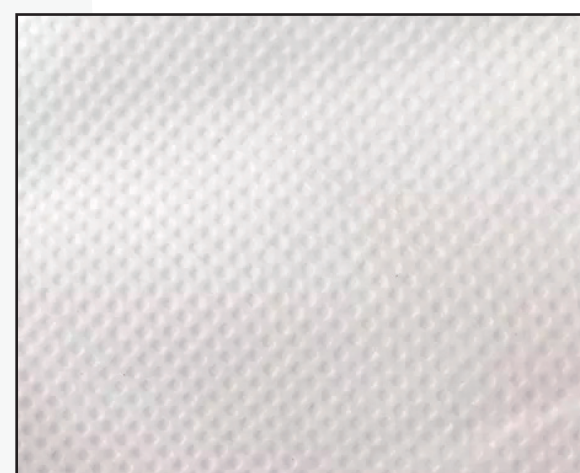
**EN 14126:2003 + AC:2004**  
Protección frente a agentes biológicos



**EN 1149 - 5:2018**  
Ropa de protección contra cargas electrostáticas



ETIQUETA



TELA MICROPOROSA



EMPAQUE INDIVIDUAL

